

---

## КОНЦЕВЫЕ ВЫКЛЮЧАТЕЛИ

### C2 SU1Z, SU1Z St, SU1Z R, SU1Z K, SA2Z

---

## ТЕХНИЧЕСКИЕ ХАРАКТЕРИСТИКИ

По вопросам продаж и поддержки обращайтесь:

Архангельск (8182)63-90-72	Калининград (4012)72-03-81	Нижний Новгород (831)429-08-12	Смоленск (4812)29-41-54
Астана +7(7172)727-132	Калуга (4842)92-23-67	Новокузнецк (3843)20-46-81	Сочи (862)225-72-31
Белгород (4722)40-23-64	Кемерово (3842)65-04-62	Новосибирск (383)227-86-73	Ставрополь (8652)20-65-13
Брянск (4832)59-03-52	Киров (8332)68-02-04	Орел (4862)44-53-42	Тверь (4822)63-31-35
Владивосток (423)249-28-31	Краснодар (861)203-40-90	Оренбург (3532)37-68-04	Томск (3822)98-41-53
Волгоград (844)278-03-48	Красноярск (391)204-63-61	Пенза (8412)22-31-16	Тула (4872)74-02-29
Вологда (8172)26-41-59	Курск (4712)77-13-04	Пермь (342)205-81-47	Тюмень (3452)66-21-18
Воронеж (473)204-51-73	Липецк (4742)52-20-81	Ростов-на-Дону (863)308-18-15	Ульяновск (8422)24-23-59
Екатеринбург (343)384-55-89	Магнитогорск (3519)55-03-13	Рязань (4912)46-61-64	Уфа (347)229-48-12
Иваново (4932)77-34-06	Москва (495)268-04-70	Самара (846)206-03-16	Челябинск (351)202-03-61
Ижевск (3412)26-03-58	Мурманск (8152)59-64-93	Санкт-Петербург (812)309-46-40	Череповец (8202)49-02-64
Казань (843)206-01-48	Набережные Челны (8552)20-53-41	Саратов (845)249-38-78	Ярославль (4852)69-52-93

сайт: [bernstein.nt-rt.ru](http://bernstein.nt-rt.ru) || эл. почта: [bne@nt-rt.ru](mailto:bne@nt-rt.ru)



## Описание

### Выключатели без момента

Скорость подвижной части контактов пропорциональна скорости головки. Включение и выключение происходит в одном и том же положении (см. рис. внизу).

### Выключатели с моментом

Сконструированы так, что скорость подвижной части контактов является постоянной и не зависит от скорости головки. Включение и выключение контактов происходит в разных положениях (см. рис. внизу).

### Принудительное выключение

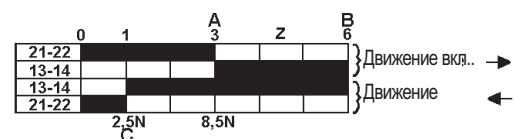
Соединение между головкой и подвижными частями контактов сконструировано так, что контакты не подвержены деформации. Иначе говоря, разъединяющие контакты должны быть открыты, когда головка находится в положении открытого контакта, а конструкция обеспечивает гарантированное отсутствие случайного замыкания.

Концевые выключатели с индексом Z при каталожном номере имеют принудительное выключение контактов согласно IEC 947-5-1, что обозначается символом ⊖

## Схема движения контактов

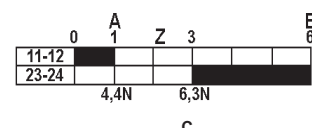
### Контакт с моментом

- A = точка замыкания контактов
- B = max амплитуда движения подвижной части в мм
- C = точка размыкания контактов



### Styk bez momentu

- A = точка размыкания и замыкания контакта NC
- B = max амплитуда движения подвижной части в мм
- C = точка размыкания и замыкания контакта NO



Черное поле = контакт замкнут

Белое поле = контакт разомкнут

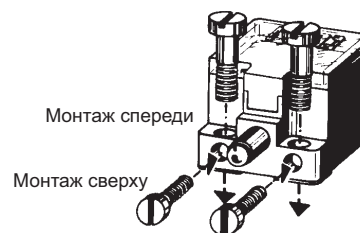


## Combi

- Компактный корпус
- Два варианта монтажа
- Версии с контактом 2NO либо 2NC
- Гальваническая изоляция контактов

### Технические данные

Диапазон температур	-30°C до +80°C
Ресурс механизма	3x10 <sup>6</sup> операций
Мак частота коммутации	6000 раз/ч.
Мак напряжение	250VAC
Номинальный ток	10A
Корпус	полиамид упрочненный стекловолокном, крышка из поливеглана
Степень защиты	IP30
CE	LVD согласно с DIN EN 60947-1, 60947-5-1
Функции контактов	
SU1Z	1NO+1NC контакт с моментом, размыкание принудительное
U1Z	1NO+1NC контакт без момента, размыкание принудительное
SA2Z	2NC контакт с моментом, размыкание принудительное
SE2	2NO контакт с моментом, размыкание принудительное



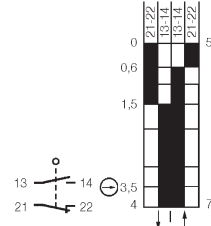
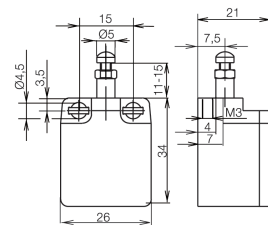
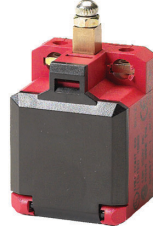
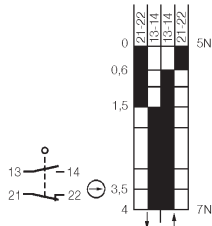
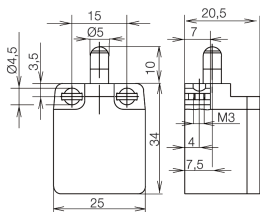
Согласно с

**C2-SU1Z**

№ по кат. **600.8351.002**

**C2-SU1Z St**

№ по кат. **600.8354.026**

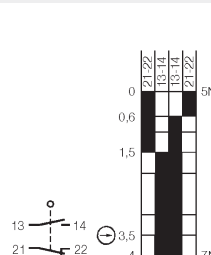
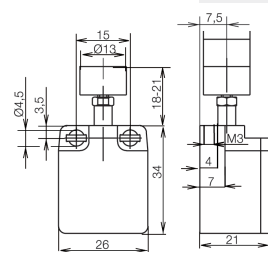
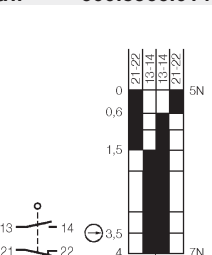
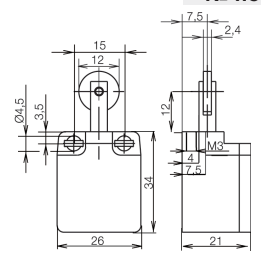


**C2-SU1Z R**

№ по кат. **600.8366.014**

**C2-SU1Z K**

№ по кат. **600.8357.020**

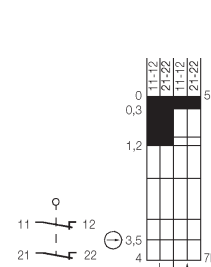
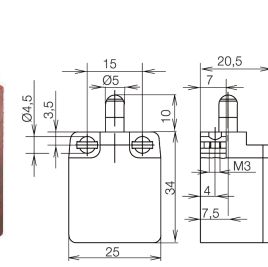
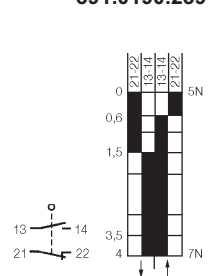
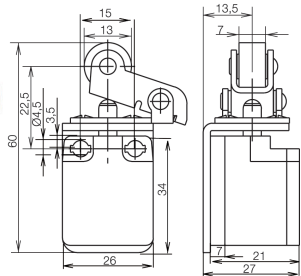


**C2-SU1Z H**

№ по кат. **600.8351.002**  
**391.0190.259**

**C2-SA2 Z**

№ по кат. **600.8351.004**



### № по каталогу

### Описание

### Тип

**600.8351.002** Концевой выключатель, 1NO+1NC, контакт с моментом

C2-SU1Z

**600.8354.026** Концевой выключатель, 1NO+1NC, контакт с моментом

C2-SU1Z St.

**600.8366.014** Концевой выключатель, 1NO+1NC, контакт с моментом

C2-SU1Z R

**600.8357.020** Концевой выключатель, 1NO+1NC, контакт с моментом

C2-SU1Z K

**600.8851.004** Концевой выключатель, 2NC, контакт с моментом

C2-SA2Z

По вопросам продаж и поддержки обращайтесь:

Архангельск (8182)63-90-72	Калининград (4012)72-03-81	Нижний Новгород (831)429-08-12	Смоленск (4812)29-41-54
Астана +7(7172)727-132	Калуга (4842)92-23-67	Новокузнецк (3843)20-46-81	Сочи (862)225-72-31
Белгород (4722)40-23-64	Кемерово (3842)65-04-62	Новосибирск (383)227-86-73	Ставрополь (8652)20-65-13
Брянск (4832)59-03-52	Киров (8332)68-02-04	Орел (4862)44-53-42	Тверь (4822)63-31-35
Владивосток (423)249-28-31	Краснодар (861)203-40-90	Оренбург (3532)37-68-04	Томск (3822)98-41-53
Волгоград (844)278-03-48	Красноярск (391)204-63-61	Пенза (8412)22-31-16	Тула (4872)74-02-29
Вологда (8172)26-41-59	Курск (4712)77-13-04	Пермь (342)205-81-47	Тюмень (3452)66-21-18
Воронеж (473)204-51-73	Липецк (4742)52-20-81	Ростов-на-Дону (863)308-18-15	Ульяновск (8422)24-23-59
Екатеринбург (343)384-55-89	Магнитогорск (3519)55-03-13	Рязань (4912)46-61-64	Уфа (347)229-48-12
Иваново (4932)77-34-06	Москва (495)268-04-70	Самара (846)206-03-16	Челябинск (351)202-03-61
Ижевск (3412)26-03-58	Мурманск (8152)59-64-93	Санкт-Петербург (812)309-46-40	Череповец (8202)49-02-64
Казань (843)206-01-48	Набережные Челны (8552)20-53-41	Саратов (845)249-38-78	Ярославль (4852)69-52-93

сайт: [bernstein.nt-rt.ru](http://bernstein.nt-rt.ru) || эл. почта: [bne@nt-rt.ru](mailto:bne@nt-rt.ru)